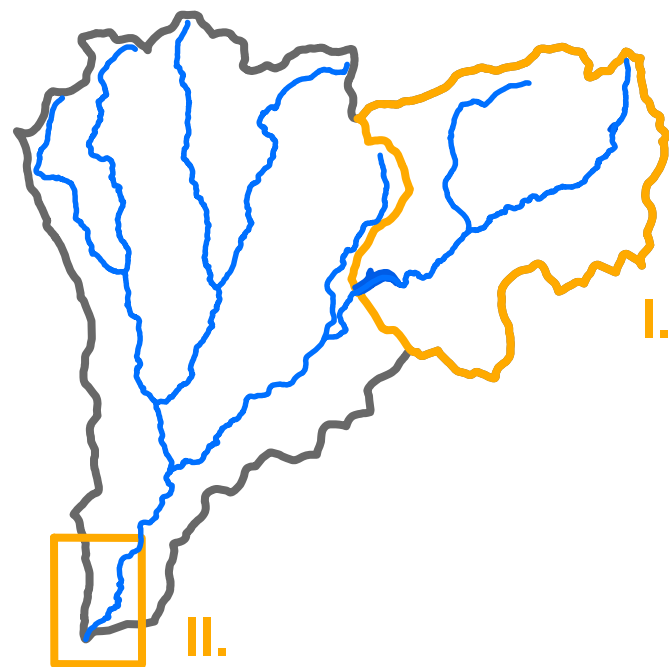
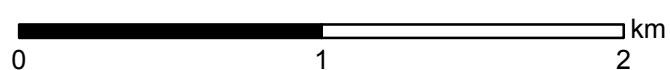
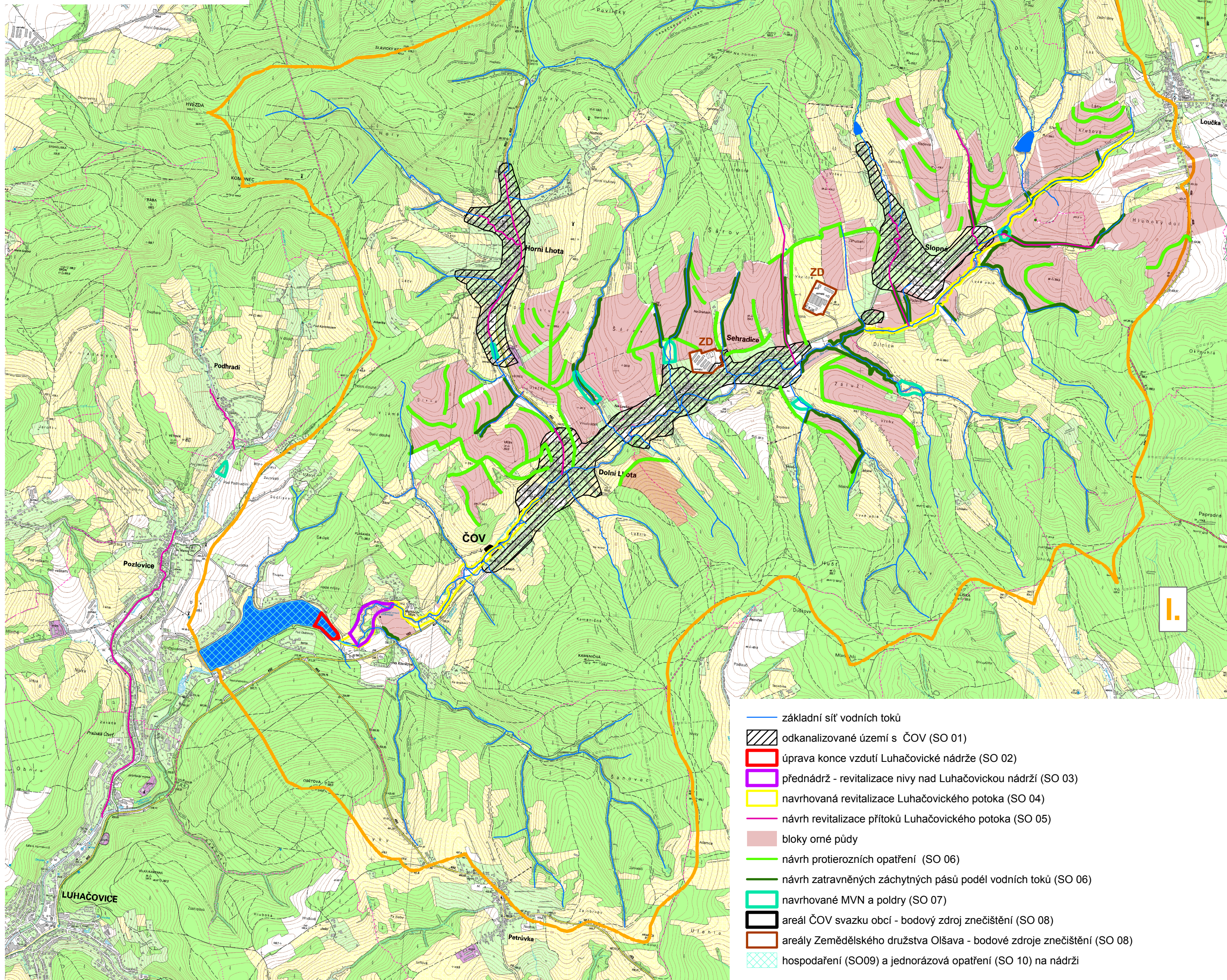
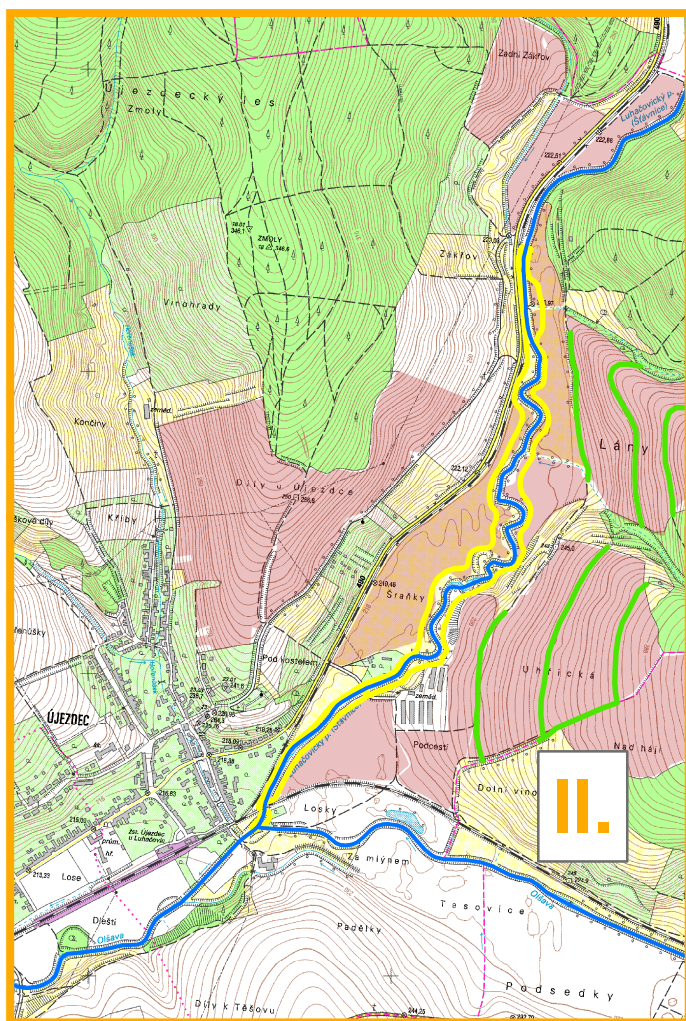



Znárodnění dvou přednostních oblastí zájmu  
v povodí Luhačovického potoka:  
I. povodí nad VN Luhačovice  
II. dolní úsek toku v km 0,0 až 2,7



ve výkresu jsou uvedeny odkazy na "stavební objekty" podle Investičního záměru revitalizace Luhačovického potoka - Povodí Moravy, s.p (2008)

mapový podklad: Základní mapa ČR 1: 10 000, ČÚZK



|  |                                |               |               |         |            |                |             |
|--|--------------------------------|---------------|---------------|---------|------------|----------------|-------------|
| LUHAČOVICKÝ POTOK - NÁVRAT K PŘÍRODNÍMU CHARAKTERU TOKU - STUDIE PROVEDITELNOSTI                   |                                |               |               |         |            |                |             |
| <b>SWECO</b>  | <b>Sweco Hydroprojekt a.s.</b> | ČÍSLO ZAKÁZKY | 11-1222-05-03 | DATUM   | 07/2013    | ARCHIVNÍ ČÍSLO | 006920/13/1 |
| PŘÍLOHA  | CELKOVÁ (PŘEHLEDNÁ) SITUACE    |               |               | MĚŘÍTKO | 1 : 25.000 | ČÍSLO PŘÍLOHY  | <b>1</b>    |